

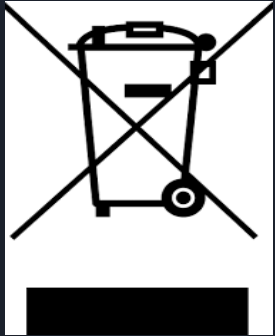
# Cosa sono e come vengono smaltiti i RAEE?

Classe 2<sup>^</sup>D a.s. 21-22  
Istituto Tecnico Tecnologico Ind. Informatica  
IIS Peano  
Firenze

# RAEE

## ➤ Cosa sono i RAEE?

I RAEE, acronimo di rifiuti da apparecchiature elettriche ed elettroniche, sono tutti quegli oggetti che per funzionare dipendono dalla corrente elettrica collegati alla rete oppure alimentati da pile e batterie di cui ci si vuole liberare perché non più funzionanti o obsoleti. Si distinguono dagli altri rifiuti per la presenza del simbolo del cassonetto barrato.



# RAEE

➤ I RAEE si dividono in due categorie:

- Domestici
- Professionali





# RAEE DOMESTICI

➤ Cosa sono?

Sono i rifiuti elettronici originati dai nuclei domestici e si dividono in 5 categorie:

- **Freddo e clima:** es. Frigoriferi
- **Grandi bianchi:** es. Lavatrice
- **Apparecchi con schermi:** es. smartphone
- **Piccoli elettrodomestici ed elettronica di consumo:** es. Piccoli elettrodomestici
- **Sorgenti luminose:** es. tubi al neon, lampadine a led



# RAEE PROFESSIONALI

I RAEE professionali sono tutti i macchinari utilizzati dalle aziende che necessitano di essere smaltiti e si dividono in due categorie:

1. Storici
2. Nuovi



# RAEE professionali storici

Sono tutti i RAEE immessi sul mercato prima del 31 dicembre 2010 e dovranno essere smaltiti con le spese a carico del detentore (quindi a carico dell'azienda).



# RAEE professionali nuovi

- RAEE professionali nuovi, per lo smaltimento, vengono presi a carico dal produttore degli stessi.
- Ogni azienda per poter smaltire le proprie attrezzature elettroniche senza causare danni all'ambiente deve specificare che tali rifiuti elettronici siano di natura professionale.



# SMALTIMENTO SMARTPHONE

I Comuni predispongono i centri di raccolta per garantire ai cittadini la possibilità di consegnare gratuitamente i propri rifiuti elettronici.

I RAEE sono gestiti dai Comuni stessi o dalle aziende a cui è affidata la gestione dei rifiuti e possono raccogliere i RAEE conferiti dai cittadini di uno o più Comuni, a seconda delle convenzioni esistenti.

Per poter usufruire del servizio di ritiro dei rifiuti elettronici coordinato dal Centro di Coordinamento RAEE si devono rispettare le condizioni stabilite dall'accordo di programma.



# Le ECOTappe

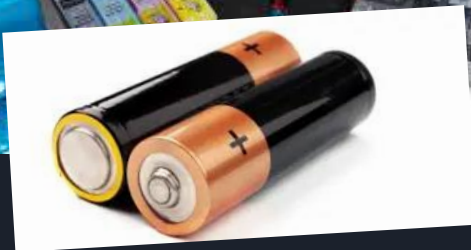
Le ECOTappe sono punti di raccolta attrezzati per chi ha necessità di smaltire oggetti di piccola misura e in quantità limitata. Gli ECOTappe sono usate solo per la raccolta di rifiuti (elettronici) domestici: qui è possibile consegnare alcune particolari tipologie di materiali, non conferibili nel normale circuito di raccolta. queste ECOTappe si trovano all'interno di aree scolastiche, di enti/associazioni o esercizi commerciali e sono accessibili solo durante l'orario di apertura dei locali o degli uffici (se i proprietari non specificano altri orari)



Nelle **ECOtappe** si possono lasciare:

- bombolette spray
- toner e cartucce di inchiostro per stampanti
- lampade a basso consumo e neon
- pile esauste
- farmaci scaduti
- piccole apparecchiature elettriche ed elettroniche (RAEE) di dimensioni esterne < 25 cm

In ogni **ECOtappa** sono specificati i materiali che possono essere depositati e poi raccolti





ALIA SERVIZI  
AMBIENTALI  
S.p.A

## LA MAPPA DELLA TRASFORMAZIONE

**RACCOLTA  
PORTA A PORTA**  
(aree con servizio  
già attivo)

**CASSONETTI  
DIGITALI  
CON A-PASS**  
(servizio da  
attivare)



### CHECK POINT

**26.193**

KIT RACCOLTA  
PORTA A PORTA  
CONSEGNA TI



**9.483**

CHIAVETTE  
ELETTRONICHE A-PASS  
DISTRIBUITE



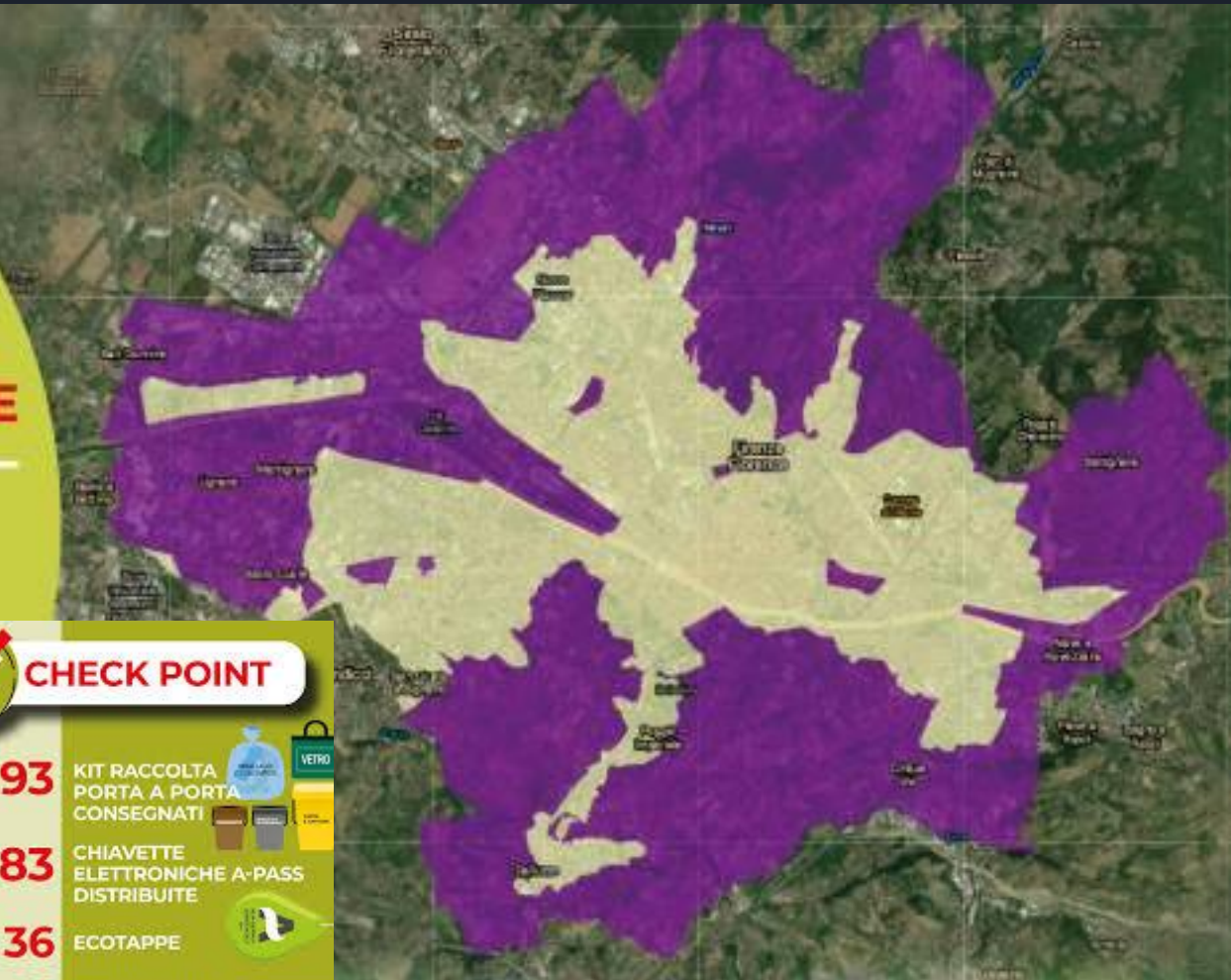
**36**

ECOTAPPE



**16**

ECOFURGONI





# GLI ECO FURGONI

Cosa sono? gli eco furgoni sono dei mezzi attrezzati che stazionano vicino a i mercati settimanali, secondo precise fasce orarie e vengono usati dall'altra.

con l'eco furgone si possono trasportare molti tipi di rifiuti:

- pile, batterie e accumulatori al piombo
- toner e cartucce di inchiostro per stampanti
- contenitori (anche pieni) contrassegnati col simbolo di pericolo (infiammabile, irritante ecc...)
- bombolette spray (vernici, lacche, deodoranti, insetticidi)
- contenitori con idropitture o smalti ad acqua purché chiusi e nel contenitore originale
- contenitori con smalti impregnanti per legno
- farmaci scaduti anche senza imballaggio
- lampade a basso consumo
- piccole apparecchiature elettriche (radio, telefoni; aspirapolvere)
- oli vegetali (oli da cucina)



# ECO FURGONI





# SITOGRAFIA

- [www.aliaserviziambientali.it](http://www.aliaserviziambientali.it)
- <https://www.cdraee.it/>
- <https://ambienterifiuti.wordpress.com/2011/10/19raee-domestici-professionali/>